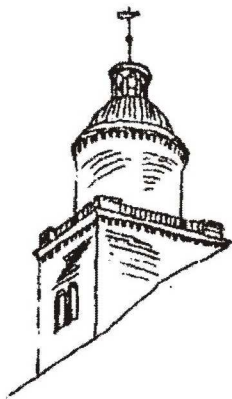


# GEMEINDE BRIEF



Liebe Leser des »Tach auch«, in dieser Ausgabe erscheint der Gemeindebrief der Kirchengemeinde Krempe wieder als Sonderdruck, um Sie auch im Sommer über unsere Termine zu informieren. Die regelmäßigen Gottesdiensttermine finden Sie in einer Übersicht in dieser Ausgabe. Bitte beachten Sie auch die Hinweise in den Schaukästen und im Internet unter [www.kirche-krempe.de](http://www.kirche-krempe.de)



Peter-Kirche bestimmt. Die gegenwärtig vorhandene Bibel gehört zeitlich in die neue Friedhofskapelle und wird dort künftig als Altarbibel dienen. In der alten Kapelle findet eine gut erhaltene Bibel aus dem Ende des 19. Jh./Anfang 20. Jh. Platz, sie stammt somit aus der Erbauungszeit der alten Kapelle.

## Einweihung alte Kapelle

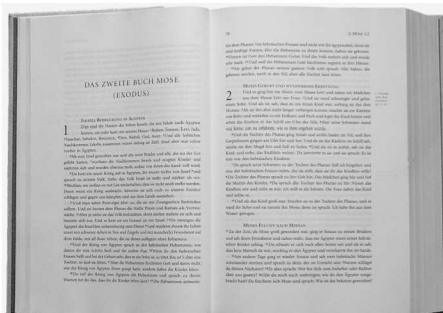
Am 6. Juni 2010 hat die Kirchengemeinde nach 40 Jahren die alte Kapelle (geweiht am 15. Juli 1900) wieder in Gebrauch genommen. In einem feierlichen Gottesdienst mit Propst Dr. Bergemann, Pastor Bruhn und der Kantorei wurde auch die kleine Orgel, die die Kirchengemeinde Wilster abgegeben hatte, ihrer Bestimmung übergeben.

Mit 60 Besuchern war einer der schönsten Räume Krempes bis auf den letzten Platz gefüllt. Künftig soll die Kapelle für besondere Gottesdienste, kleine Konzerte und Lesungen und Trauerfeiern im kleinen Kreis zur Verfügung stehen. Sie bietet normalerweise etwa 35 Besuchern Platz.



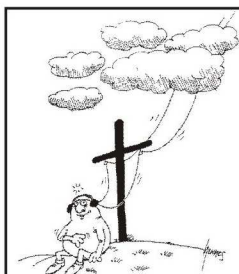
## Neue Altarbibel

Die Kollekte am 6. Juni erbrachte 250 Euro und ist für eine neue Altarbibel in der renovierten St.-



## Senioren-Nachmittage

Wir laden alle über 65-jährigen Gemeindeglieder herzlich ein zu den Seniorennachmittagen am Mittwoch, den 15. September und Mittwoch 24. November um 14.30 Uhr im Gemeinderaum der Kirche. Um Anmeldung im Kirchenbüro wird gebeten.



Sie erreichen die Kirchengemeinde Krempe in den Gemeinderäumen in der Kirche, Am Kirchhof 1, 25361 Krempe, Tel. (04824) 830, während der Bürozeit von Montag bis

Freitag zwischen 9.00 und 12.00 Uhr, außer freitags 10.00 bis 11.00 Uhr. Außerhalb der Bürozeit entweder Tel. 830 oder Tel. 35 12 99.

Zu erreichen sind wir auch über die E-Mail-Adresse: [KIRCHENGEM-KREMPE@t-online.de](mailto:KIRCHENGEM-KREMPE@t-online.de) und auch zu finden im Internet: [www.kirche-krempe.de](http://www.kirche-krempe.de)

## Besondere Gottesdienste:

**Sonntag, 3. Oktober, 10.00 Uhr,** Erntedankfest, mit Begrüßung der neuen Konfirmanden.

**Sonntag, 1. Advent, 28. November, 10.00 Uhr,** im Anschluss Basar und Kirchenkaffee auf der Empore.

**Sonntag, 2. Advent, 5. Dezember, 10.00 Uhr,** in der alten Kapelle, im Anschluss Gemeindeversammlung.

## Kinderchor

Der Kinderchor probt wieder ab Mittwoch, 3. November 2010 von 15.00 bis 15.45 Uhr im Gemeinderaum der Kirche. Kinder im Alter von 5 bis 11 Jahren, die Spaß am Singen haben, sind herzlich dazu eingeladen.

## Marktmusik

Am Freitag 15., 22. und 29. Oktober findet keine Orgelmusik zur Marktzeit statt. Ab November wieder wie gewohnt, freitags von 10 bis 11 Uhr in der Kirche.

## Gemeindeversammlung

am 2. Advent, 5. Dezember in der alten Kapelle im Anschluss an den Gottesdienst, der um 10.00 Uhr beginnt.

